

INSTITUCION EDUCATIVA MARISCAL SUCRE

**SEDE:
LA ESTRELLA**

ASIGNATURA: ARTISTICA

**DOCENTE:
EDUARDO SANTOS PEREZ CADENA**

GRADO: 2º

2020

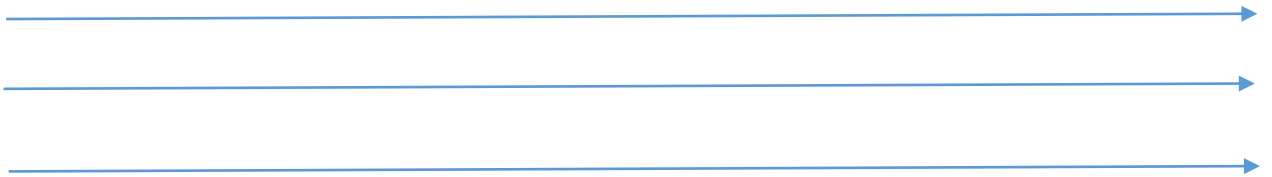
Manejo creativo del lápiz

La línea Recta

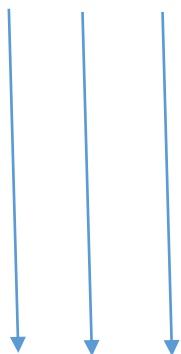


Línea curva

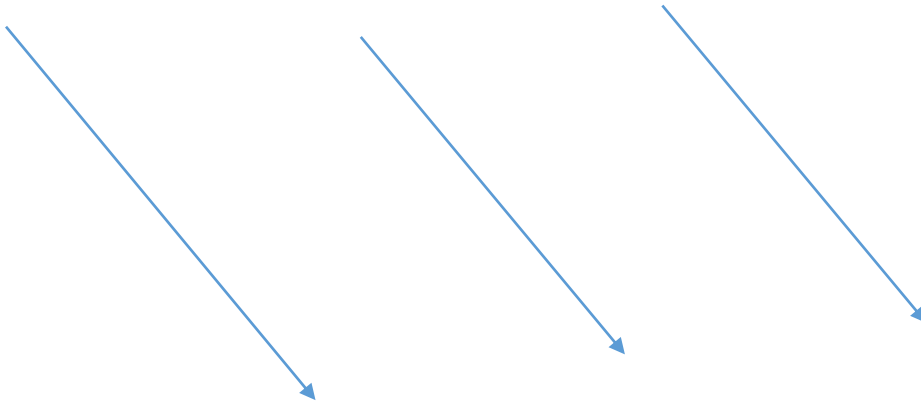
Línea horizontal



Línea vertical



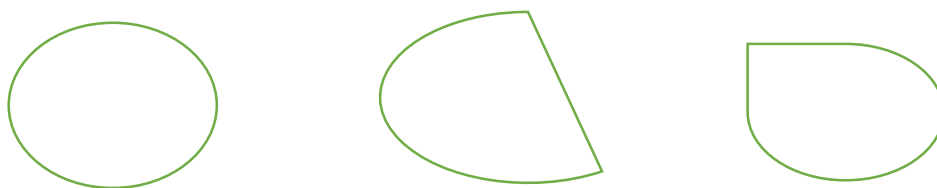
Línea inclinada (oblicua o diagonal)

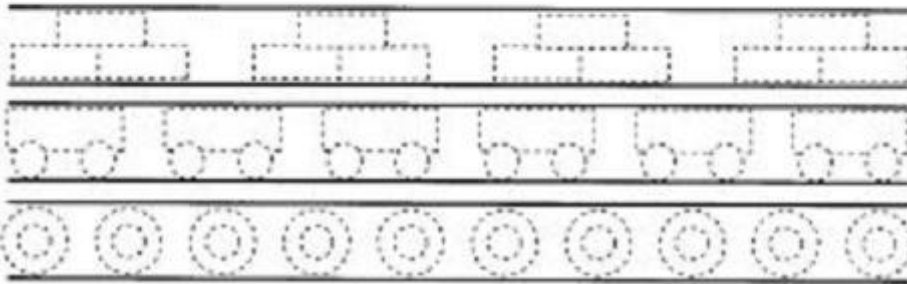
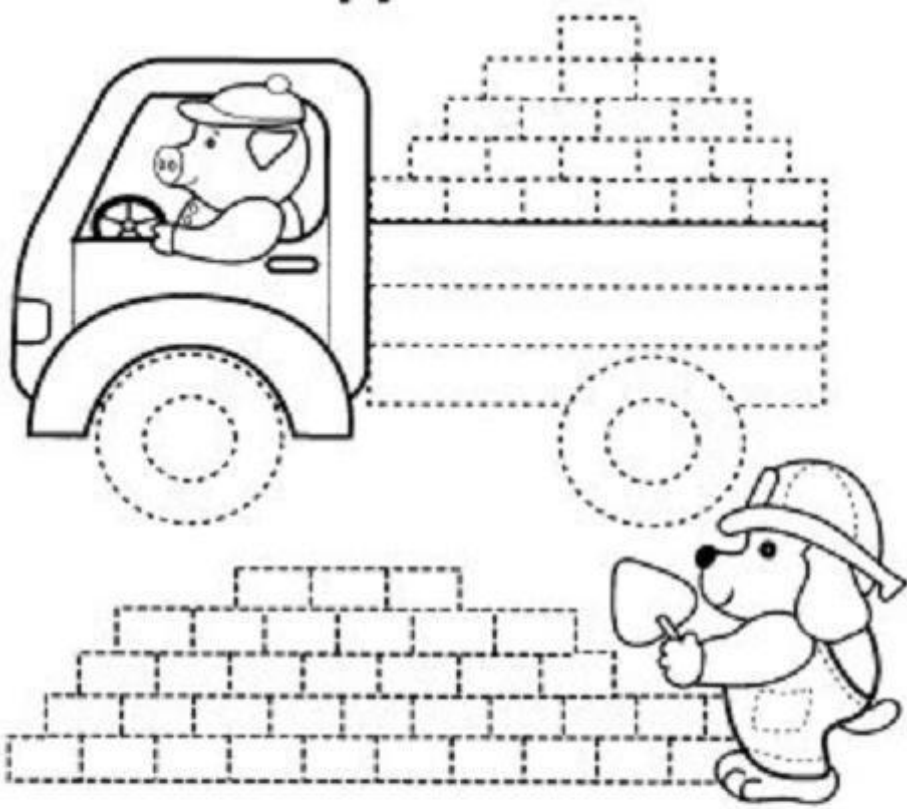


Línea abierta

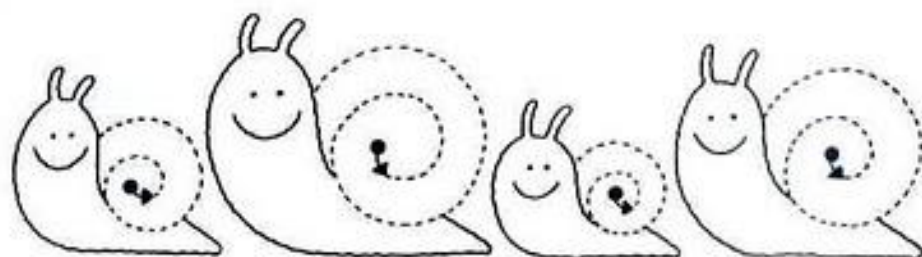
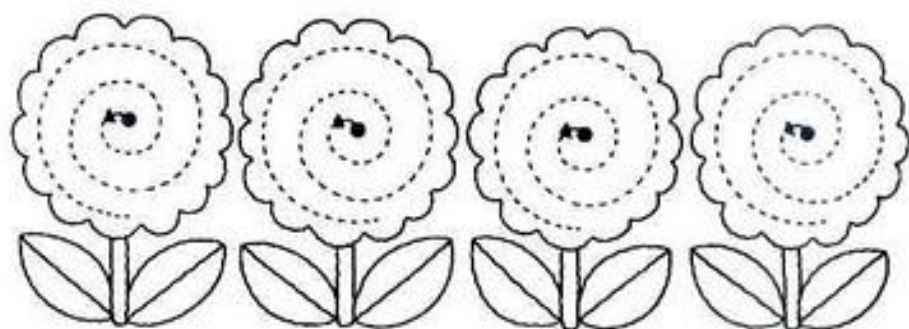
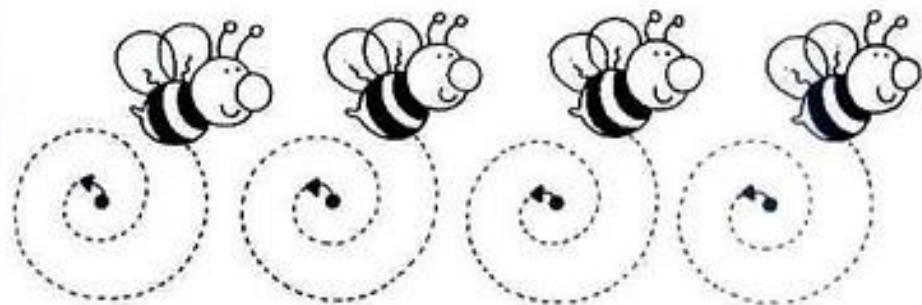


Línea cerrada





- DELINEA DE ADENTRO HACIA FUERA CADA ESPIRAL.
UTILIZA DIFERENTES COLORES.

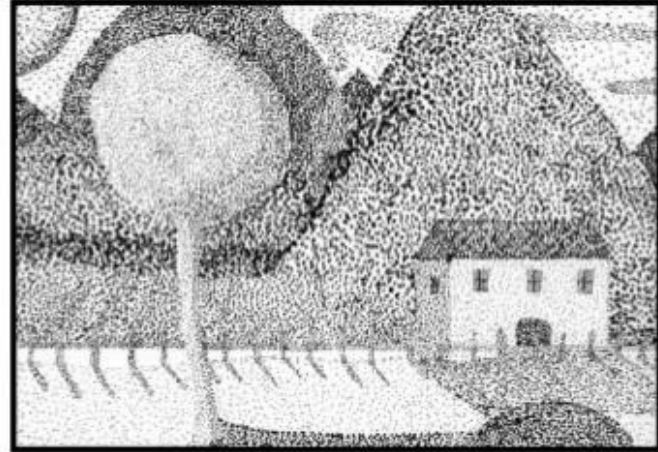


Seamos Creativos

Punto

El punto. Definición

- Es el elemento de la expresión plástica de menor tamaño
- Los puntos forman líneas, las líneas planos y los planos forman volúmenes
- El punto no tiene dimensión pero puede cambiar de tamaño y color, material o forma



Puntillismo

